

Formation Git

V - Les interfaces graphiques

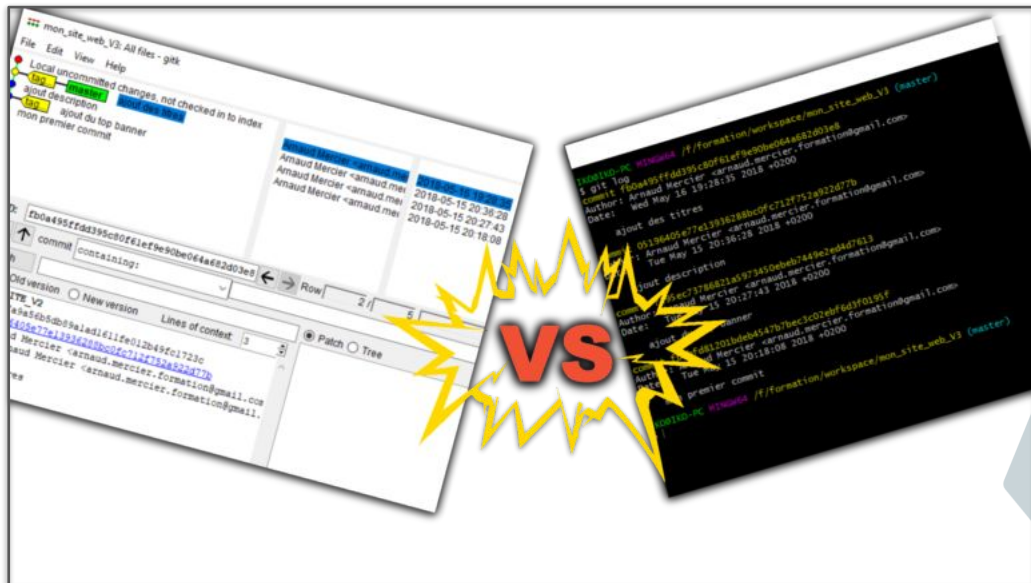


Arnaud MERCIER
arnaud.mercier@hexotech.fr



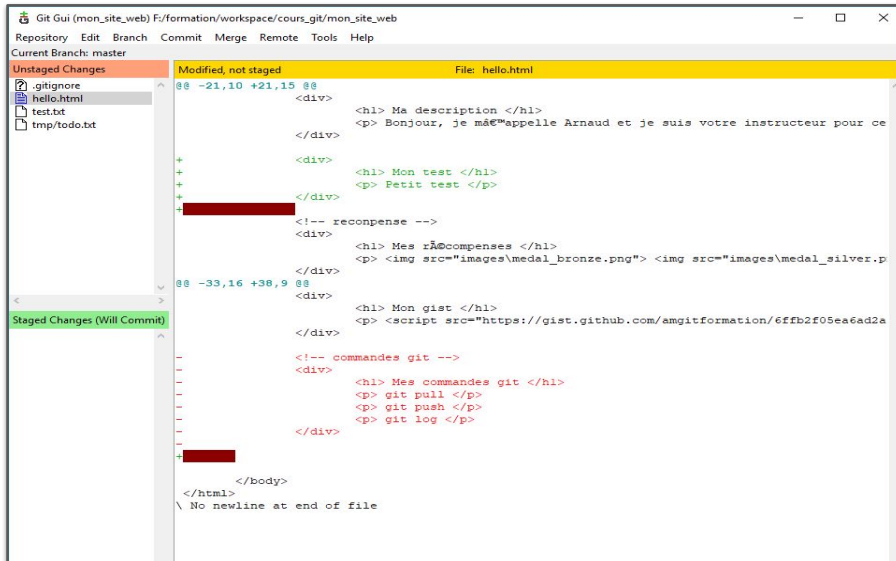
Nous allons découvrir dans ce chapitre les interfaces graphique de base de GIT et nous parlerons des alternatives qui existent

Lignes de commandes **VS** interfaces graphiques



Pour rappel les interfaces graphiques peuvent être vues comme des filtres qui simplifient l'utilisation de Git. Au final elles ne font qu'appeler les commandes tel que vous pouvez les utiliser dans un terminal, c'est pourquoi vous devez avoir Git d'installé pour utiliser les interfaces graphique

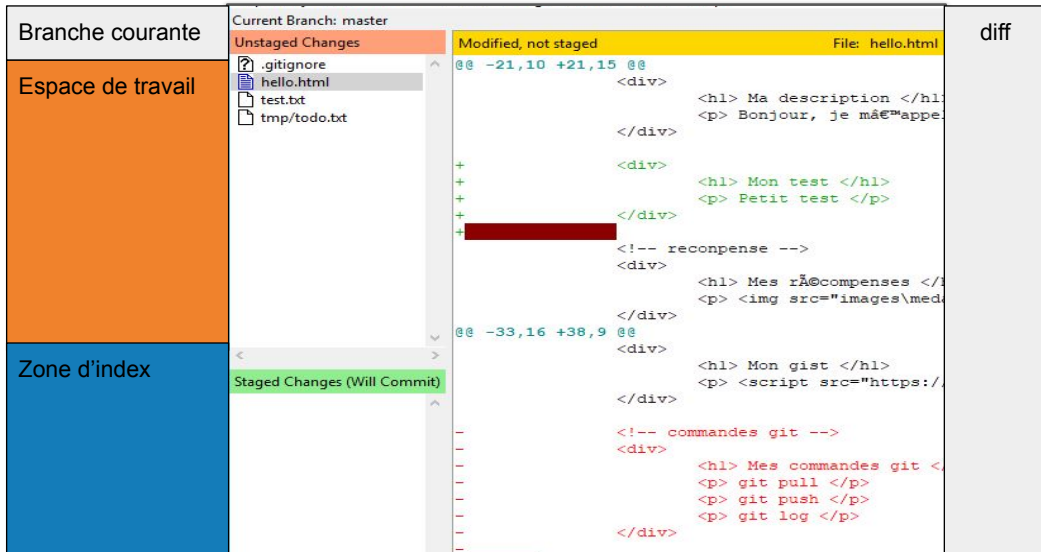
Git Gui: gestion de l'espace de travail



C'est un des outils de bases fourni avec Git lors de son installation. Il va vous permettre entre autre de voir le diff des modifications en cours dans votre workspace ou encore de faire des commits et des pushes et bien plus encore. pour plus d'information: <http://codeur-pro.fr/git-gui-guide-complet/>

Il est possible de lancer git gui via la commande: git gui & permet de lancer en tâche de fond

Git Gui: status, add, diff, restore



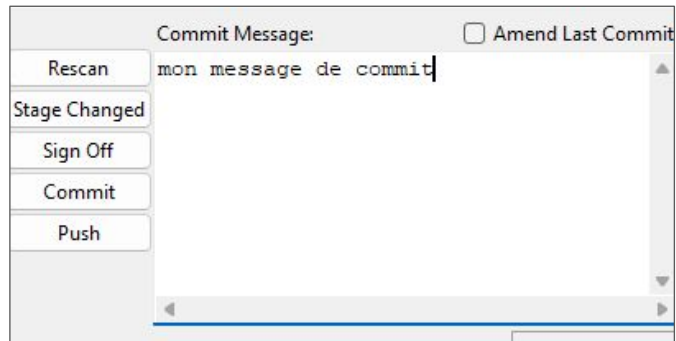
Sur la gauche, nous retrouvons les informations du git status:

- Branche courante
- Espace de travail
- Zone d'index

Il est possible d'indexer ou désindexer les fichiers via un clique sur l'icône de ce dernier

Sur la droite, on retrouve le "git diff" du fichier sélectionné. Il est également possible de faire de l'indexation sélective via un clic droit sur le code souhaité

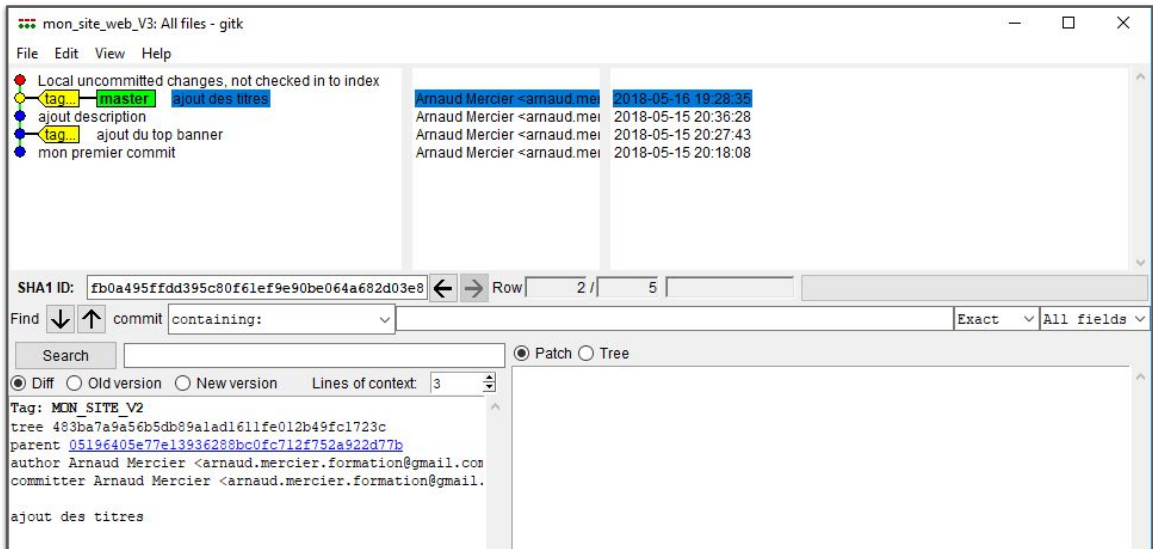
Git Gui: commit, amend



La partie basse de git gui, permet de gérer le commit et son message. il est également possible de cocher la case "Amend last commit" pour faire un git commit -amend

Attention: l'interface ne se met pas à jour automatiquement lors de modifications sur votre espace de travail. Il faut cliquer sur "rescan" ou utiliser le raccourci clavier F5

Gitk: Afficher l'historique



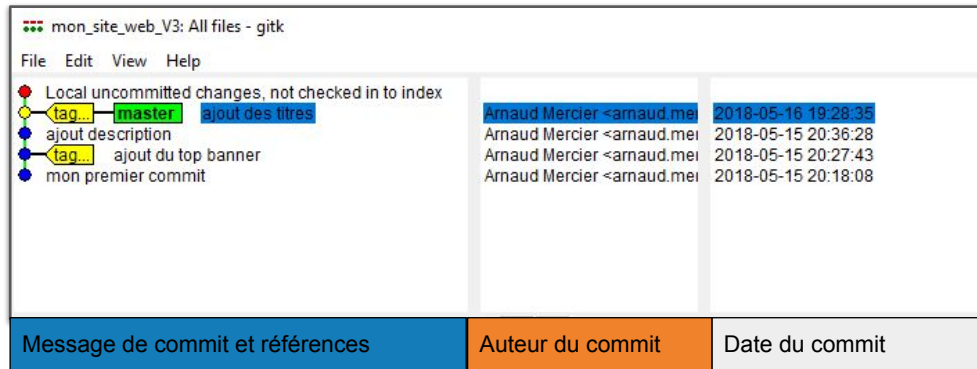
Gitk est le deuxième outil de base fournis avec Git. Lui, permet plutôt de voir l'historique de votre dépôt sous forme de graphe. Il donne également un ensemble d'informations sur vos commits. Pour plus d'informations:

<http://codeur-pro.fr/gerer-son-historique-visuellement-avec-gitk/>

Il est possible de lancer git gui via la commande: `gitk [refs] [options] &`

& permet de lancer en tâche de fond
gitk prend les mêmes argument que git log ainsi que certaines options comme le `--all` ou `--reflog` par exemple

Gitk: log, tag, branch, switch



● Position de HEAD

La partie du haut est équivalent au git log --oneline.

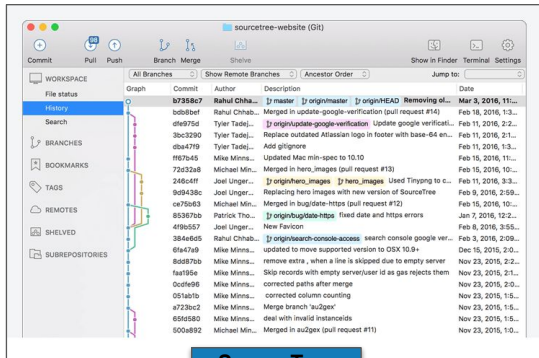
Attention: l'interface graphique n'est pas mise à jour par rapport à votre dépôt automatiquement. Il faut utiliser le raccourci clavier F5

Info: temps que l'interface n'est pas fermée, elle montre les orphelins créés depuis son ouverture.

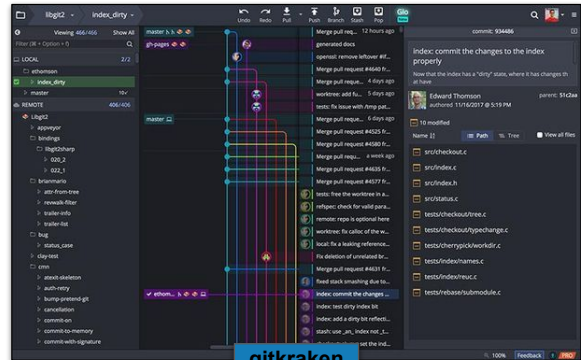
Il est possible de faire des clic droit sur les commit pour y effectuer des actions comme:

- créer un tag
- créer une branche
- changer de branche

Autres interfaces graphiques



SourceTree



gitkraken



<https://git-scm.com/downloads/guis/>

Des interfaces graphiques pour Git, il y en a de très nombreuses et souvent propre à un OS donné. Celles que je vais vous présenter ici correspondent donc à mes préférences personnelles et peuvent ne pas être les vôtres.

La meilleure méthode pour choisir une interface graphique, c'est d'en tester plusieurs et conserver celle qui correspond le mieux à vos besoins. Pour cela je vous conseille cette page web, qui regroupe les interfaces graphiques, pour Git, les plus utilisées et surtout garanties sans virus. Cette page offre également la possibilité de filtrer les résultats par OS (Windows, Linux, Mac, Android ou iOS).

Voici les interfaces graphiques les plus connues et multios

- Sourcetree
- Gitkraken
- SmartGit

Extensions et plugins

Un IDE (integrated development environment) est un éditeur de texte spécialisé dans la rédaction de code source pour un ou plusieurs langages de programmation. En plus de l'édition du code source, un IDE permet souvent:

- Cela permet alors de gérer directement son dépôt dans l'IDE et ainsi avoir tout son écosystème de développement dans un seul et même outil. Pratique non ?

Je vous invite alors à vérifier si votre IDE ne possède pas un tel plugin.

TP 5.1

Scénario

Vous souhaitez finaliser votre page web en ajoutant un lien pour télécharger le fiche de synthèse Git.

Objectifs

1- Modifier hello.html pour ajouter une section “ressources” et ajoutez y un liens sur le document.

` Fiche Git`

2- Via Git Gui, faire le commit “ajout de la fiche”

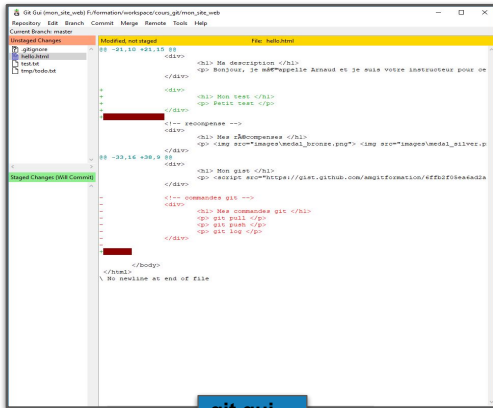
3- Via Git Gui, faire un amend sur le dernier commit pour:

- modifier le code pour ` Fiche synthèse Git`
- préciser le message “ajout de la fiche d’aide mémoire de la formation git”

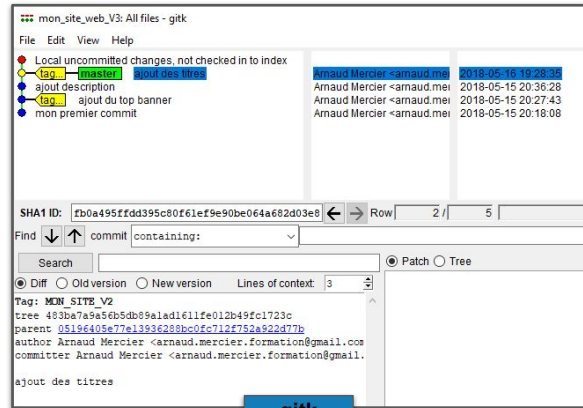
4- Via Gitk, poser le tag SITE_V03 sur ce dernier commit et visualiser l’historique

```
1-      <!-- ressources -->
      <div>
          <h1> Vos ressources </h1>
          <a href="ressources/fiche.pdf"> Fiche Git</a>
      </div>
```

Bilan



git gui



gitk



<https://git-scm.com/downloads/guis/>